



Per Kindahl

per@pkdesign.se

+46 (0)70-665 16 75

Jag heter Per Kindahl är arkitekt och har under lång tid arbetat med hus arkitektur, inredning av kontor och butiker / köpcentrum, bostads och fastighetsutveckling.

Som arkitekt i botten och med kunskap om fastighets ekonomi och juridik kan man på ett tidigt skede förstå potentialen i varje projekts unika förutsättningar och dess ekonomiska helhetslösning. Projektet skapar varumärke och värdet på byggnaden eller tomten förhöjs. Jag har gått kurser i bla fastighetsekonomi och transaktioner, detaljplan- och exploateringsprocessen samt fastighetsrätt för att ytterligare fördjupa mina kunskaper. Jag har också under denna tid ritat enfamiljshus och villor åt privata beställare på ritahus.se

Jag var först byggnadsingenjör och utbildade mig sen till arkitekt på KTH i Stockholm.

Hela mitt liv har jag bott i Stockholm och känner väl till stadens förutsättningar men har också genom mitt arbete skaffat mig god kunskap runt om i landet.

Projekt: ritahus.se

Gotland



Gotland



Saltsjöbaden i hop med WRARK



Vallentuna



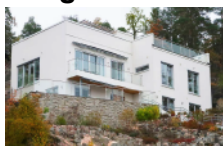
Margretelund



Vallentuna



Margretelund



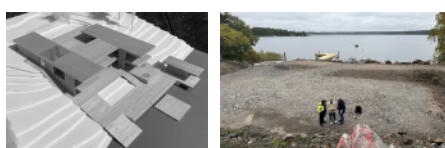
Gotland



Gotland



Ekerö i hop med WRARK



Ekerö



Brevik i hop med WRARK



ritahus.se arbetar med att rita hus med funktion och design. Husen ska också spegla husets omgivning, förutsättningar och uppdragsgivaren bakom huset. ritahus.se har sedan starten genomfört ett 50-tal enbostadshus, villor och fritidshus runt omkring landet med tyngdpunkten på Stockholmsområdet och Gotland. Husen har varierat i storlek från ca 70 kvm till över 600 kvm.

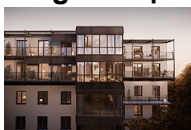
Projekt axxonproperties:

Altitude



Ny 3-dim fastighetsbildning i 4å nya våningar med en komplex form skapades centralt i Stockholm. 20 stycken nya bostadsrätter skapades ovanpå den befintliga kontorsfastigheten. Hög nivå i både material och i form av service och tjänster koncept.

Biografen penthouses



Ny 3-dim fastighetsbildning i två nya våningar i Stockholm. 45 stycken nya bostadsrätter i egen ny förening skapades ovanpå den befintliga. Relativt små och yteffektiva lägenheter samtliga med egen altan.

BJG 117



Påbyggnad av 6 nya ljusa vindslägenheter på befintlig bostadsrättsförening. Lägenheterna är generösa, genomgående och med stora glaspartier och altaner åt alla sidor.

Kristineberg



Påbyggnad med 15 nya lägenheter på befintlig bostadsrättsförening. Lägenheterna är yteffektiva med välstuderade planlösningar och med stora glaspartier mot utsikten över västra Stockholm.

Muskö



Skissning och detaljplanearbete med tomtavstyckningar i skärgårdsmiljö. Resultatet blev ett 20 tal byggklara tomter i bästa läge.

Bromma



Skissning och detaljplanearbete med tomtavstyckningar i befintlig villa bebyggelse. Radhusen skapades för att passa in i områdets särpräglade skala med villa känsla.

I arbetet ingick förutom att driva enskilda projekt att vara ansvarig för bostadsproduktgruppens 5 medarbetare och att leda arbetet med design, funktion, innehåll och tjänster samt att sitta i företagets ledningsgrupp. I tidiga skeden säkerställdes produkten genom deltagande i DD-processen, förhandlingar och fastighetsköp samt vid bildandet av nya fastigheter eller bostadsrättsföreningar.

Projekt pkdesign (ett urval) ansvarig och handläggande arkitekt:

Axfood



Större ombyggnad ca 10.000 kvm och kontorsinredning för huvudkontor åt livsmedelskoncern. Axfood gick från att sitta i rum till att arbeta i öppna kontorlandskap och etablerade ett nytt arbetssätt.

Investor b-business partners



Kontorsinredningsprojekt åt helt nytt riskkapitalbolag med basi Stockholm. Projektet skulle ha en hög nivå på inredningen som skulle stödja de förvärv företaget skulle göra inom IT-sektorn..

Utfors



Kontorsinredningsprojekt åt telekombolag, nybyggnad i Skanskas regi. Kontoret fungerade som huvudkontor. Därefter ritades olika lokala kontor runt om i Norden.

Telia



Kontorinredning för olika lokalkontor runt om i Sverige. Varje enhet bestod av mellan 100 och 300 personer, lokalerna skulle stödja företagets nya arbetssätt.

Humlegården fastigheter



Kontorsinredning med hög detaljering åt fastighetsbolag i Stockholm för ca 100 personer. Inredningen ska signalera den höga målsättningen företaget har för alla sina hyresgäster.

LF Gävleborg

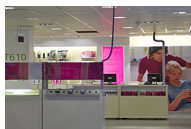


Nybyggnadsprojekt 4000 kvm samt inredning av regionhuvudkontor åt försäkringsbolag i Gävle. Byggnaden är direkt framtagen för att passa LF's behov och inredning.

Bland övriga kontorsprojekt finns externt kontor åt **Ericsson** för deras styrelseordförande. Inredning med hög detaljnivå för **Avantus corp. finance** i T-house på Engelbrektsplan. Huvudkontor åt **Syncron international** med open office och nytt arbetssätt i nybyggd fastighet av NCC vid Centralen i Stockholm. övriga uppdragsgivare bla **SAS**, **Bozooka.com** och **Vinge**.

Projekt pkdesign (ett urval) ansvarig och handläggande arkitekt:

Telia



Inredningsprojekt för telecomboutiker med tillhörande kontor i 30 olika svenska städer, samt utveckling av exteriört skyltsystem för ny profilering på samtliga butiker.

LF Bank



Projektering av nytt butikskoncept för bank. Ett nytt sätt att möta kunder med speciellt anpassade lokaler för dagens nya teknik. Detta genomfördes på ett 20 tal ställen runt Mälardalen.

Ikano retail



Utveckling av köpcentrum. Design, upplevelse och varumärke i relationen till IKEA varuhuset. Detta för att leda till större intern konkurrens mellan koncernens olika delar.

Apoteket ab



Projektering av ett 50-tal apotek runt om i Sverige. Nya etableringar, ombyggnader och uppdatering av äldre koncept.

Vällingby City



Utveckling av köpcentrum. Design, upplevelse och positioneringen på Stockholmsmarknaden i uppdragsgivarens vision 2020

Systembolaget



Butiksutvecklingsprojekt med nytt butikskoncept samt nytt exteriört skyltsystem och manual för detta. projektet genomfördes med 6 stycken prototypbutiker.

Bland övriga butiksprojekt finns **DUKA** flagship store inredning i Warszawa. **Åhlens** apotek, **X-change** växlings butik på Arlanda samt 3 andra städer. **Widforss** jakt och vapen samt butikskedjorna **Migoos** (husdjur) **TGR** och **Barnens hus**. samt ett 70-tal butiks inredningar till **Apoteket Kronan**. vidare **XXL-sport** 5000 kvm sportbutik, projektering år RH Gruppen. Tillbyggnad och ombyggad av **Bomans Hotell** i Trosa i hop med WRARK.



Per Kindahl

per@pkdesign.se

+46 (0)70-665 16 75

Arbete:	PK Design arkitektur, inredning, projekt-/fastighetsutveckling	2018 -
	Axxonenproperties ansvarig bostads-/fastighetsutveckling	2016 - 2018
	ritahus.se enfamiljshus och villor	2008 -
	PK Design arkitektkontor	1999 - 2016
Vidareutbildning:	Fastighetsekonomi och transaktioner	2018 - 2019
	Detaljplan- och exploateringsprocessen	
	Avtal i exploateringsprocessen	
	Fördjupning i planprocessen	
	Fastighetsrätt	
	KA (kontrollansvarig)	
Arbete:	Konsult Rupert Gardner Desing	1996 - 1999
Utbildning:	Arkitekt MSA KTH Stockholm	1992 - 1996
	Nyckelvikens konstskola	1991 - 1992
	Basis konstskola	1990 - 1991
Arbete:	Klark arkitektkontor	1989 - 1990
	Borgströmgruppen arkitekter	1988 - 1989
	Lindgren & Grip arkitektkontor	1985 - 1988
	VBB arkitekter	1984 - 1985
Utbildning:	Byggnadsingenjör Åsö Stockholm	1980 - 1984